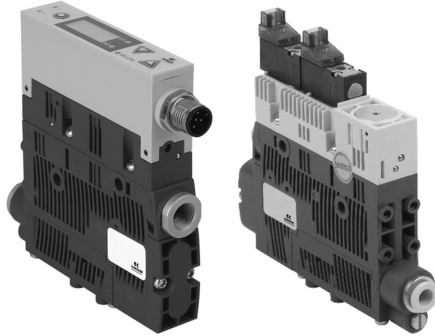


Компактні ежектори Серія VES

НОВИНКА

Компактні вакуумні генератори з високою продуктивністю вакуумування та зниженим споживанням повітря.
Діаметр сопла: 1.0 - 1.5 мм



- » Споживання повітря зменшено до 80%
- » Версія I/O-Link
- » Легкий моніторинг стану системи завдяки великому яскравому дисплею
- » Компактний і надійний пристрій для прямого монтажу на транспортних системах

Серія VES доступна в трьох версіях: з керуючими електромагнітними клапанами без системи збереження повітря (B), з цифровими входами та системою збереження повітря (S) і з комунікаційним контуром I/O-Link та системою збереження повітря (I). Зменшена вага та розміри роблять цю Серію ідеальним рішенням для роботи з невеликими, гладкими та непористими або злегка пористими предметами в швидких операціях. Ці пристрої часто використовуються в автоматизованих системах з високою частотою циклів, як, наприклад, промислові роботи та портальні системи.

ОСНОВНІ ХАРАКТЕРИСТИКИ

Опис	базовий ежектор
Матеріали	корпус - технополімер сопло - латунь
Продуктивність	36 л/хв (10) - 65.6 л/хв (15)
Макс. глибина вакууму	85 %
Сопло	1.0 мм (10) - 1.5 мм (15)

КОДУВАННЯ

VES	-	10	NC	-	S
------------	----------	-----------	-----------	----------	----------

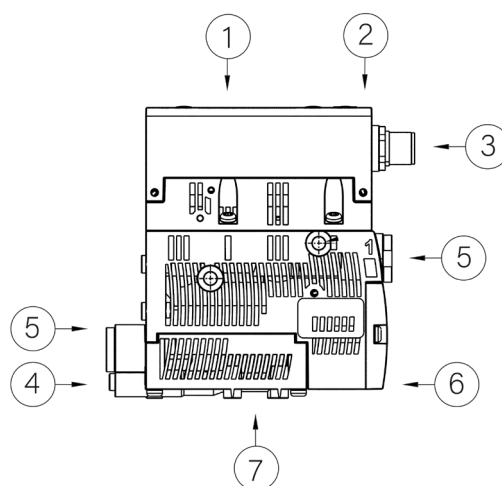
VES	СЕРІЯ: VES = компактний ежектор
10	ДІАМЕТР СОПЛА: 10 = 1.0 мм 15 = 1.5 мм
NC	ФУНКЦІЯ КЛАПАНУ: NC = нормально закритий (вакуумування при наявності керуючого сигналу) NO = нормально відкритий (вакуумування за відсутності керуючого сигналу)
S	ВИКОНАННЯ: S = з системою збереження повітря I = з системою збереження повітря та зв'язком I/O-Link V = без системи збереження повітря

ТЕХНІЧНІ ХАРАКТЕРИСТИКИ



СИСТЕМА ЕЖЕКТОРА:

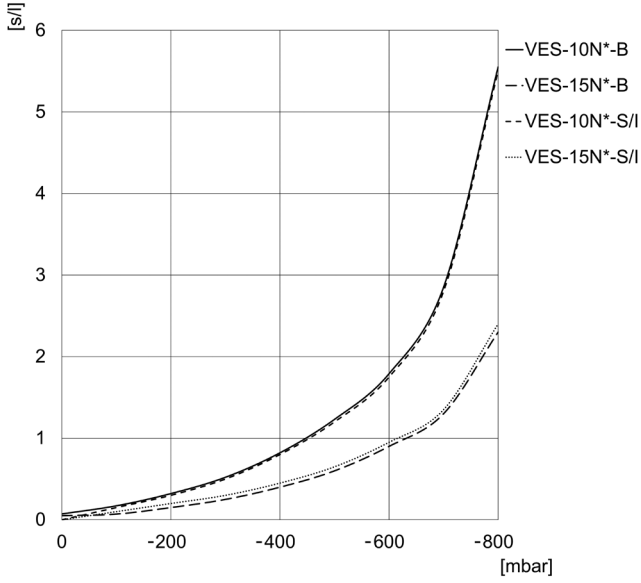
- 1 = дисплей
- 2 = клавіші
- 3 = електричне приєднання M12
- 4 = гвинт для регулювання вихлопу
- 5 = пневматичне приєднання
- 6 = базовий модуль з технополімеру та з відкритим глушником
- 7 = монтаж на DIN-рейку (опційно)



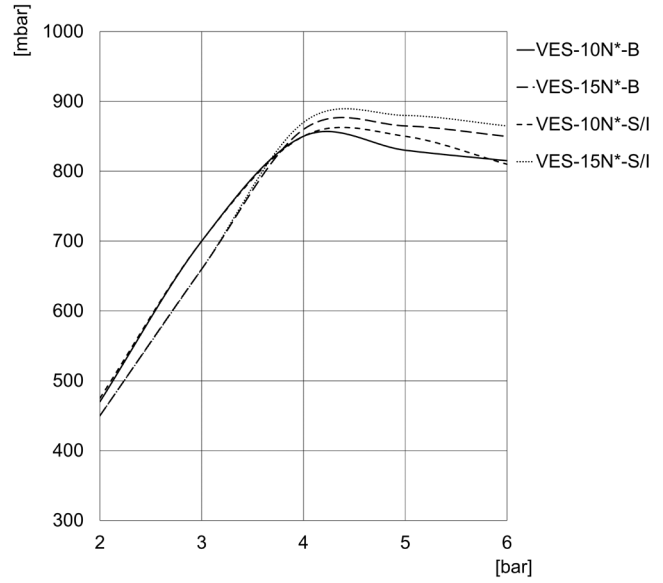
Мод.	Ø сопла (мм)	Глибина вакууму (%)	Макс. швидкість вакуумування (л/хв)	Макс. швидкість вакуумування (м³/год)	Споживання повітря (л/хв)	Споживання повітря (м³/год)	Споживання повітря з продувним клапаном (м³/год)	Рівень шуму робочий режим [дБ(A)]	Рівень шуму холостий режим [дБ(A)]	Оптимальний робочий тиск (бар)	Внутрішній діаметр трубки для підведення стисненого повітря [мм]*	Внутрішній діаметр трубки для вакууму [мм]**	Темпер. діапазон
VES-10N [®] -*	1	85	36,0	2,21	46,0	2,85	7,20	61	75	3-6	4	4	0 / 50°
VES-15N [®] -*	1,5	85	65,5	4,03	98,0	6,03	7,20	65	77	3-6	4	6	0 / 50°

ДІАГРАМИ VES

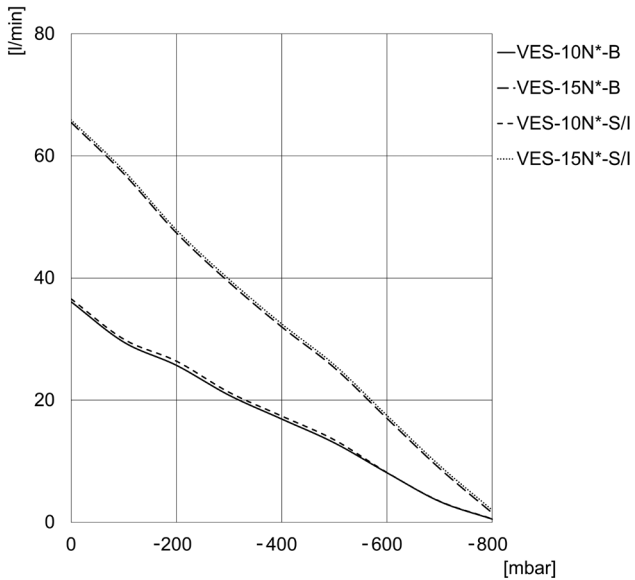
КОМПАКТНІ ЕЖЕКТОРИ СЕРІЯ VES



Швидкість вакуумування при різній глибині вакууму

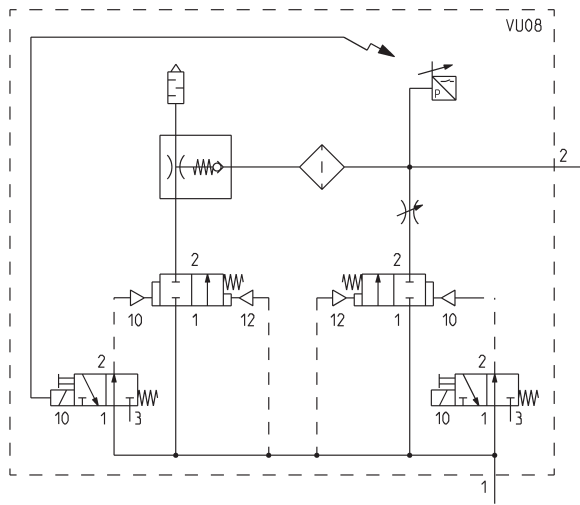


Значення вакууму можна отримати відповідно до тиску подачі

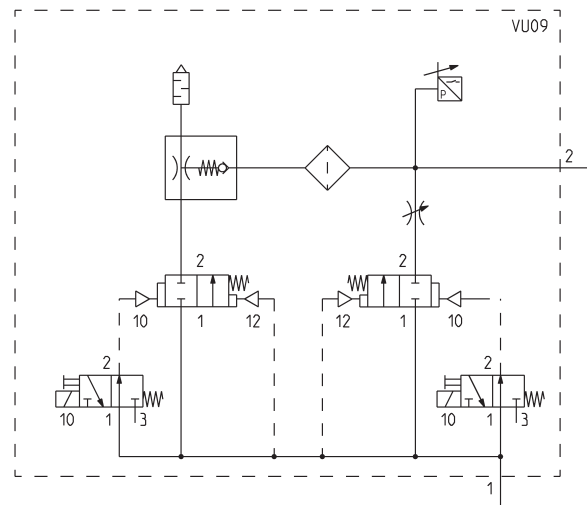


Швидкість вакуумування при різній глибині вакууму

Робоча схема з нормально закритим розподільником

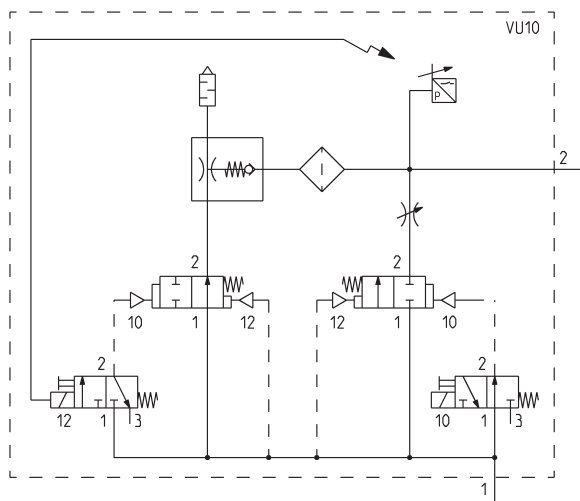


VES-10/15NC-S/I

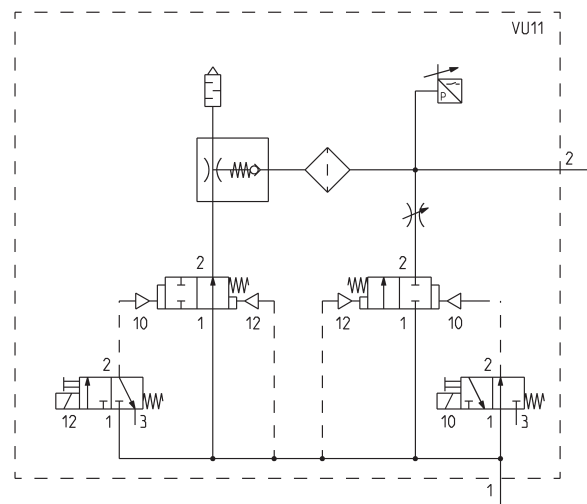


VES-10/15NC-B

Робоча схема з нормально відкритим розподільником



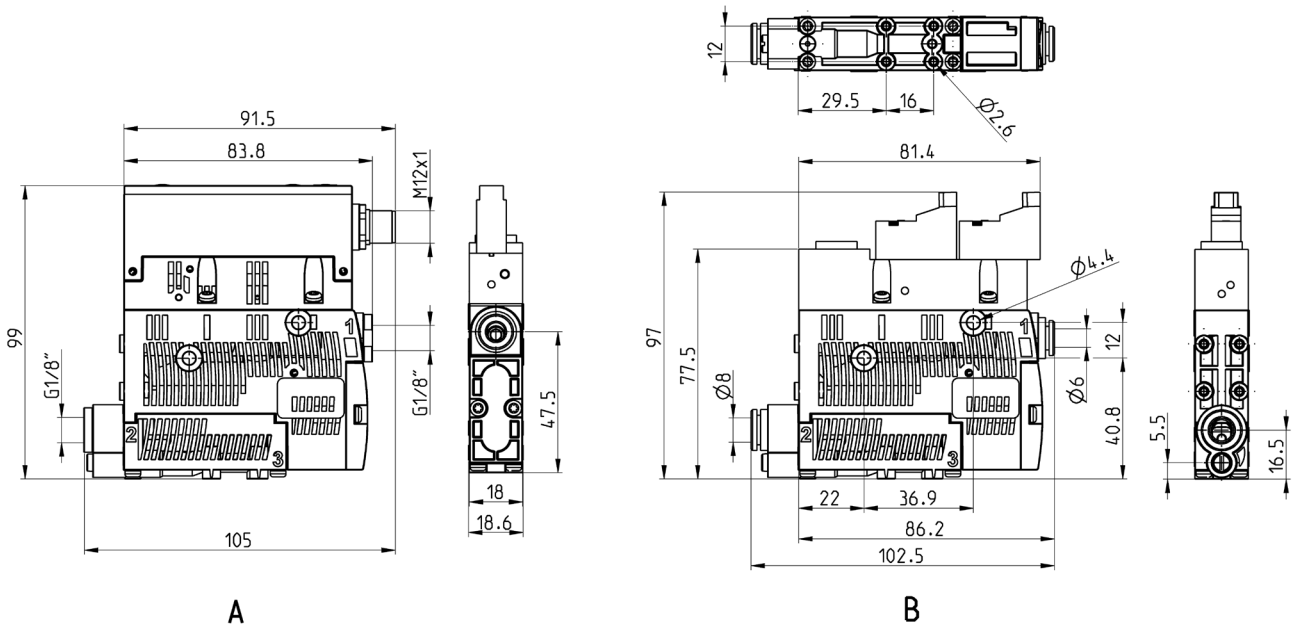
VES-10/15NO-S/I



VES-10/15NO-B

ЕЖЕКТОРИ СЕРІЯ VES 10 - 15

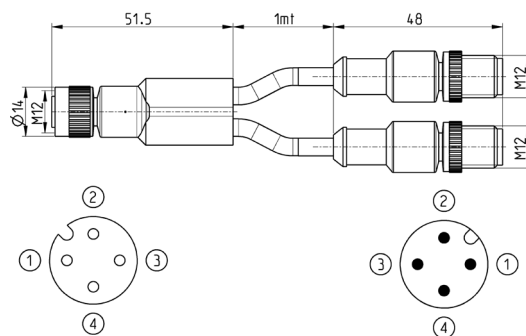
КОМПАКТНІ ЕЖЕКТОРИ СЕРІЯ VES



Мод.	
VES-**-N*-I	A
VES-**-N*-S	A
VES-**-N*-B	B

Y-подібний кабель з прямим роз'ємом M12 - 4-контактний

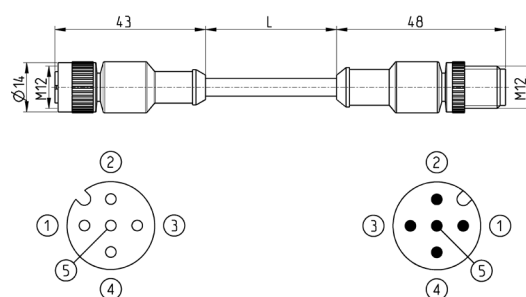
Кабель для живлення та керування запобіжним клапаном і розподільниками



Мод.	Опис	Вид підключення	Присіднання	L [Довжина кабелю] (м)
SCP-CS-Y-A	екранований кабель	прямий	M12 4-контактний male / female	1

Кабель з прямим роз'ємом M12 - 5-контактний

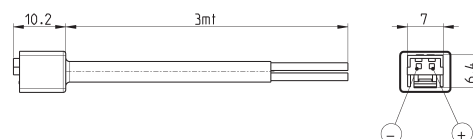
Кабель для живлення та керування запобіжним клапаном і розподільниками, один конектор



Мод.	Опис	Вид підключення	Присіднання	L [Довжина кабелю] (м)
CS-LW05HB-E100	екранований кабель	прямий	M12, 5-контактний male/female	1
CS-LW05HB-E200	екранований кабель	прямий	M12, 5-контактний male/female	2

Кабель з вільними проводами IP40

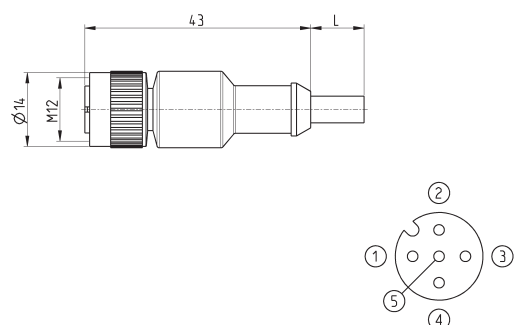
Кабель для живлення розподільника і запобіжного клапана



Мод.	Опис	Вид підключення	L [Довжина кабелю] (м)
121-830P	гофрований кабель	прямий	3

Кабель з прямим роз'ємом M12 - 5-контактний

Кабель для живлення та керування запобіжним клапаном і розподільниками, один конектор



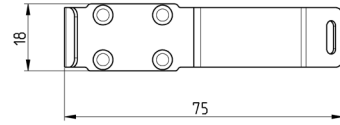
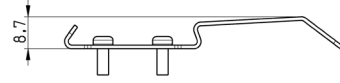
Мод.	Опис	Вид підключення	Присіднання	L [Довжина кабелю] (м)
CS-LF05HB-CS00	гофрований кабель	прямий	M12, 5-контактний female	5

Монтажний кронштейн для DIN-рейки



DIN EN 50022 (7,5 мм x 35 мм - ширина 1)

У комплекті:
1х Монтажний кронштейн
4х Гвинт



Мод.

PCF-VES